



# TREKHAKEN - ATTELAGES

n.v. G. DECONINCK  
 Molenwegel, 21  
 8790 Waregem - België  
 ☎ 056 / 60 42 12 (5 l.)

## TREKHAAK N° : 98

voor: **VW Taro 4x4** 04/1989 - 03/1997  
**Toyota Hi-Lux** 01/1989 - 12/1990

### SAMENSTELLING :

- 1 trekhaak
- 1 bolhouder - zweestuk
- 1 bol Ø 50 compleet
- 2 moeren met bouten M 14 - 35 } (\*)
- 4 moeren met bouten M10-90 (A)
- 2 moeren met bouten M10-30 (B)
- 6 rondsels 40-12-4 (A-B)
- 6 borgrondnels Ø 10 (B-A)
- 2 borgrondnels Ø 14 (\*)

### MONTAGEHANDLEIDING :

1/ Trekhaak plaatsen met : A tegen achterkant van de bumper op de voorziene boringen (kunststofafdichtingen hieruit verwijderen) en hier de bouten plaatsen met rondsels op de voorzijde van de bumper ; B tegen onderkant van dwarsprofiel naast langsliggers.

Deze gaten doorboren (Ø 10,5).

Bouten met rondsels plaatsen.

2/ Monteren van \* en alles degelijk vastschroeven.

## ATTELAGE N° : 98

pour: **VW Taro 4x4** 04/1989 - 03/1997  
**Toyota Hi-Lux** 01/1989 - 12/1990

### COMPOSITION :

- 1 Attelage
- 1 Equerre porte-boule
- 1 Boule Ø 50 complète
- 2 Ecrous avec boulons M 14 - 35 } (\*)
- 4 écrous avec boulons M10-90 (A)
- 2 écrous avec boulons M10-30 (B)
- 6 rondelles 40-12-4 (A-B)
- 6 rondelles de sécurité -A)10 (B-A)
- 2 rondelles de sécurité Ø 14 (\*)

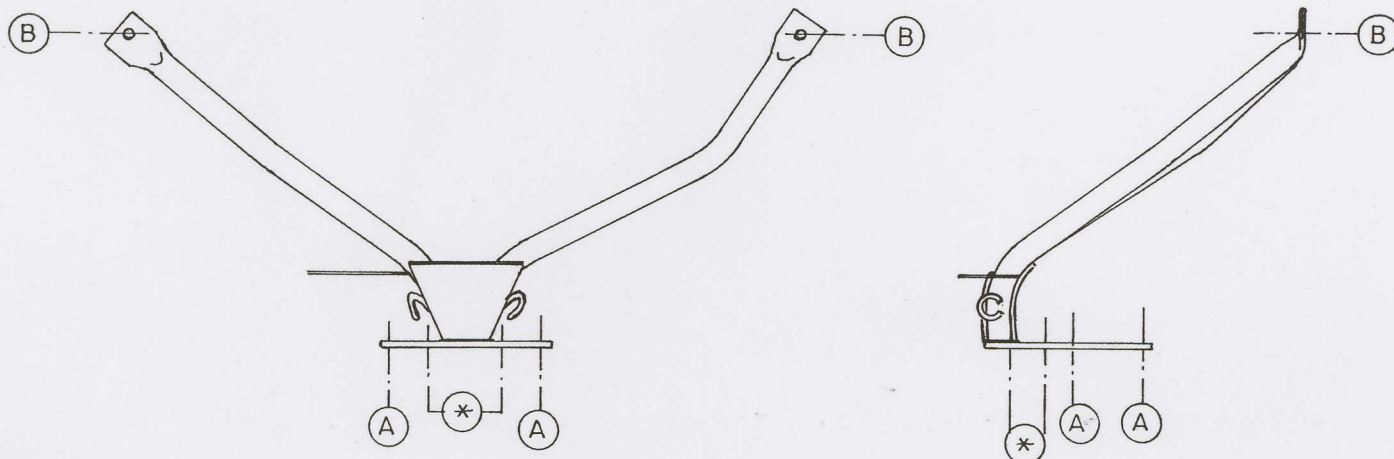
### MANUEL DE MONTAGE :

1/ Positionner l'attelage avec : A contre l'arrière du pare-chocs sur les forages prévus (éloigner ici les bourrages en PVC) et mettre ici les boulons avec les rondelles à l'avant du pare-chocs ; B contre le dessous du profil transversal à côté des longerons. Forer ces trous (Ø 10,5).

2/ Monter le \* et bien serrer le tout.

De door GDW gebruikte verf is enkel een grondlaag. Het is noodzakelijk na montage de trekhaak te voorzien van een extra beschermlaag. GDW a mis seulement une couche de peinture primaire. Il est nécessaire d'appliquer encore une couche supplémentaire après montage.

D = 11,40  
 S = 75  
 → = 2100



N.B. (\*) standaard uitrustingen (kunnen vervangen worden door originele aanpasstukken)  
 équipements standard (peuvent être remplacer par des pièces d'adaptation d'origine )